



Kvalitetsindex

Risingegården AB Behandlingshem

Rapport 2008-12-01



SKANDINAVISK SJUKVÅRDSINFORMATION

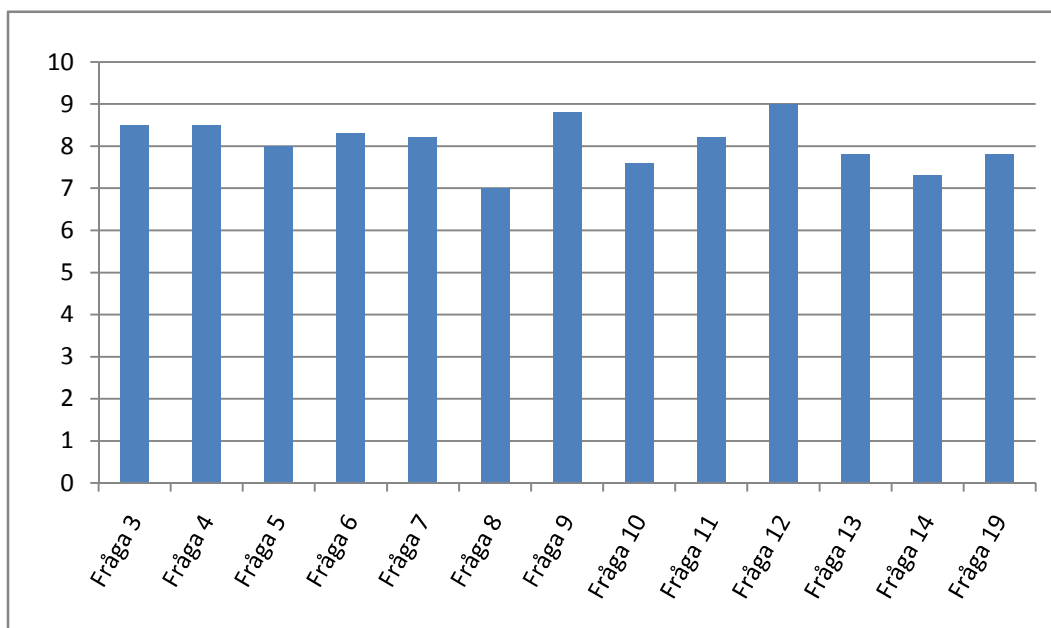
Box 79 • 827 22 LJUSDAL • Tel: 0651-160 40 • Fax: 0651-71 19 80
www.sjukvardsinformation.com • info@sjukvardsinformation.com

Innehåll - Risingegården AB Behandlingshem 2008-12-01

1. Risingegården AB; Medelpoäng, aritmetiskt medelvärde, totalt samt på respektive fråga
2. Skandinavisk Sjukvårdsinformations Kvalitetsindex - Strategi och metod
3. Risingegården AB - Antal genomförda intervjuer samt bortfall
4. Genomförda intervjuer

Risingegården AB Behandlingshem. Rapport 2008-12-01.

1. Risingegården AB; Medelpoäng, aritmetiskt medelvärde, totalt samt på respektive fråga



Risingegården AB har totalt fått 8,1 (av 10 möjliga) som medelpoäng, aritmetiskt medelvärde, på samtliga frågor.

Risingegården AB har fått följande medelpoäng, aritmetiskt medelvärde, på respektive fråga (av 10 möjliga):

| | |
|---|-----|
| Fråga 3: Information om verksamheten | 8,5 |
| Fråga 4: Mottagande och introduktion | 8,5 |
| Fråga 5: Verksamhetens arbete kring behandlingsplan | 8,0 |
| Fråga 6: Verksamhetens omvårdnadsinsatser | 8,3 |
| Fråga 7: Verksamhetens arbete med att motivera klienten | 8,2 |
| Fråga 8: Social kontroll | 7,0 |
| Fråga 9: Arbete och studier | 8,8 |
| Fråga 10: Fritidsaktiviteter | 7,6 |
| Fråga 11: Nätverksarbete | 8,2 |
| Fråga 12: Uppföljning och rapportering kring klienten | 9,0 |
| Fråga 13: Utslussning | 7,8 |
| Fråga 14: Placeringens lämplighet | 7,3 |
| Fråga 19: Helhetsbedömning | 7,8 |

2. Skandinavisk Sjukvårdsinformations Kvalitetsindex - Strategi och metod

Skandinavisk Sjukvårdsinformation har arbetat med kvalitetsenkäter/intervjuer sedan 1999. På uppdrag av verksamheter har vi intervjuat ansvariga placerare med syfte att fånga upp synpunkter, erfarenheter och bedömningar av verksamheter.

Data och information samlas in genom telefonintervjuer med ansvarig placerare.

Ansvarig placerare, respondenten, får svara på ett förutbestämt och enhetligt frågeformulär/enkät. Frågeformulär med beskrivning finns att hämta på vår hemsida eller kan beställas direkt från oss.

Alla aktuella/pågående placeringar under den senaste 12-månaders perioden utgör underlaget för att genomföra intervjuerna. Det eventuella bortfall som blir orsakas av att ansvarig placerare har slutat eller bytt jobb och en ny person kanske inte har blivit tillräckligt insatt i placeringen för att kunna svara på frågorna vid intervjutillfället.

Genomförda intervjuer rapporteras löpande i form av delrapporter. När samtliga intervjuer har genomförts sammanställs en slutlig rapport som också innehåller uppgifter om eventuellt bortfall.

Skandinavisk Sjukvårdsinformation sammanställer var 6:e månad en rapport som syftar till att kvantitativt analysera samtliga genomförda intervjuer.

Skandinavisk Sjukvårdsinformation

Christer Jönsson

**3. Risingegården AB Behandlingshem -
Antal genomförda intervjuer samt bortfall i denna rapport**

Antal genomförda intervjuer: 6

Intervjuad kommun/verksamhet: **Hällefors Kommun**

T 1349

Intervju datum: 2008-11-20

C 150574

M 149385

S 2

Kommentar om intervjun:

1. Är aktuell placering pågående i verksamheten just nu?

Svar: Nej

Kommentar:

Placeringen avslutades 070907.

2. Vilken typ av placering gäller det (familj, vuxen, barn, par, förälder och barn, akutplacering, behandling, utredning, vård etc.)?

Kommentar:

Till en början var det utredning som sedan övergick till behandling för en ungdom.

3a. Om Du fick betygsätta den information som ni fick om verksamheten, innan ert beslut om placering, vilket betyg mellan 1 och 10 skulle Du då sätta, där 1 = mycket dåligt och 10 = bästa tänkbara?

Betyg: 8

Kommentar:

Ingen kommentar.

Frågeställningar avseende verksamheten:

Risingegården AB

3b. Hur fick du kännedom om verksamheten (placeringservice, kollega, broschyr, utskick etc.)?

Kommentar:

Jag hade kännedom om verksamheten genom tidigare placering hos verksamheten.

4. Om Du fick betygsätta mottagande och introduktion av er klient, vilket betyg mellan 1 och 10 skulle Du då sätta, där 1 = mycket dåligt och 10 = bästa tänkbara?

Betyg: 7

Kommentar:

Klienten hade behövt mer vuxentid och omhändertagande, klienten kände sig otrygg och "försvann" som en i mängden.

5. Om Du fick betygsätta verksamhetens arbete kring klientens behandlingsplan (upprättande, redovisningar, arbetet enligt denna plan etc.), vilket betyg mellan 1 och 10 skulle Du då sätta, där 1 = mycket dåligt och 10 = bästa tänkbara?

Betyg: 8

Kommentar:

Jag är nöjd utifrån att vi fick en bra delaktighet samt att klienten fick vara delaktig.

6. Om Du fick betygsätta verksamhetens omvårdnadsinsatser gentemot klienten, vilket betyg mellan 1 och 10 skulle Du då sätta, där 1 = mycket dåligt och 10 = bästa tänkbara?

Betyg: 7

Kommentar:

Kost och logi har jag inget att anmärka på, men jag hade önskat att de hade aktiverat och motiverat klienten mer.

Frågeställningar avseende verksamheten:

Risingegården AB

7. Om Du fick betygsätta verksamhetens arbete med att motivera klienten till samverkan enligt den individuellt upprättade behandlingsplanen, vilket betyg mellan 1 och 10 skulle Du då sätta, där 1 = mycket dåligt och 10 = bästa tänkbara?

Betyg: 8

Kommentar:

Det var lite svårt med att motivera klienten, men det var många faktorer som påverkade, verksamheten gjorde så gott de kunde.

8. Om Du fick betygsätta verksamhetens social kontroll av klienten (kontroll av destruktivt beteende, kriminalitet, missbruk och begränsning av rörelsefrihet), vilket betyg mellan 1 och 10 skulle Du då sätta, där 1 = mycket dåligt och 10 = bästa tänkbara?

Betyg: 7

Kommentar:

Klienten var ute och drack och det kom inte alltid till vår kännedom.

9. Om Du fick betygsätta möjligheten till arbete eller studier för klienten, vilket betyg mellan 1 och 10 skulle Du då sätta, där 1 = mycket dåligt och 10 = bästa tänkbara?

Betyg: 9

Kommentar:

Möjligheten till arbete eller studier var väldigt bra.

10. Om Du fick betygsätta möjligheten till fritidsaktiviteter för klienten, vilket betyg mellan 1 och 10 skulle Du då sätta, där 1 = mycket dåligt och 10 = bästa tänkbara?

Betyg: 7

Kommentar:

Jag hade önskat att verksamheten hade motiverat klienten mer för att få denne att delta mer i aktiviteter och sociala sammanhang.

Frågeställningar avseende verksamheten:

Risingegården AB

11. Om Du fick betygsätta verksamhetens arbetet med klientens föräldrar/anhöriga (anhörigboende, umgängesmöjligheter och övrig kontakt), vilket betyg mellan 1 och 10 skulle Du då sätta, där 1 = mycket dåligt och 10 = bästa tänkbara?

Betyg: 7

Kommentar:

En del i personalen var jättebra och andra var mindre bra på att arbeta med föräldrarna. Det löpte på bra under utredningstiden, men under behandlingstiden var det sämre.

12. Om Du fick betygsätta uppföljning och rapportering kring klienten från verksamhetens sida (regelbundna möten, muntlig information, skriftliga rapporter etc.), vilket betyg mellan 1 och 10 skulle Du då sätta, där 1 = mycket dåligt och 10 = bästa tänkbara?

Betyg: 8

Kommentar:

Uppföljning och rapportering fungerade. Vi fick inte alltid information när klienten var ute och drack alkohol, i övrigt fungerade rapporteringen bra.

13. Om Du fick betygsätta verksamhetens planering och genomförande av utslussning av klienten, vilket betyg mellan 1 och 10 skulle Du då sätta, där 1 = mycket dåligt och 10 = bästa tänkbara?

Betyg: Vet ej

Kommentar:

Det blev inte aktuellt med någon utsluss, klienten omplacerades innan.

14. Om Du fick betygsätta denna placering ifråga om hur väl den passade/matchade klienten, vilket betyg mellan 1 och 10 skulle Du då sätta, där 1 = mycket dåligt och 10 = bästa tänkbara?

Betyg: 4

Kommentar:

Utredningsdelen matchade jättebra. Behandlingsplaceringen matchade inte bra.

Frågeställningar avseende verksamheten:

Risingegården AB

15. Skulle Du i ett liknande ärende rekommendera en placering inom samma verksamhet?

Svar: Ja

Kommentar:

Utredningsdelen skulle jag kunna rekommendera. Behandlingsdelen är jag lite osäker på, men visst skulle jag kunna prova en gång till.

16. Vilka anser Du är verksamhetens starkaste sidor?

Kommentar:

Verksamhetens starka sidor är utredningsdelen, den gjordes bra och på ett bra sätt samt att de har god kompetens för att göra utredningar.

17. Vilka anser Du är verksamhetens svagaste sidor?

Kommentar:

Under behandlingsdelen upplevde jag att klienten inte blev sedd, det var möjligt för klienten att "försvinna" i mängden bland flickorna på verksamheten. Det kan både vara en fördel och en nackdel att enbart ta emot flickor, i detta ärende var det en nackdel.

18. Är det någon typ av tjänst eller kompetens som Du saknar hos den här verksamheten i samband med placeringar?

Kommentar:

Ja. Jag saknade att verksamheten inte hade en läkare knuten till sig. Till en början hade verksamheten ingen läkare knuten till sig, utan vi fick gå igenom hälsocentralen och det blev väldigt "tunggrott".

Frågeställningar avseende verksamheten:

Risingegården AB

19. Med utgångspunkt från Dina erfarenheter, vilket betyg mellan 1 och 10 skulle Du då ge verksamheten som en helhetsbedömning, där 1 = mycket dåligt och 10 = bästa tänkbara?

Betyg: 7

Kommentar:

Ingen kommentar.

Övriga kommentarer och synpunkter

Kommentar:

Ingen kommentar.

Intervjuad kommun/verksamhet: **Västerviks Kommun**

T 1351

Intervju datum: 2008-11-24

C 211080

M 149621

S 2

Kommentar om intervjun:

1. Är aktuell placering pågående i verksamheten just nu?

Svar: Ja

Kommentar:

Placeringen påbörjades 070319.

2. Vilken typ av placering gäller det (familj, vuxen, barn, par, förälder och barn, akutplacering, behandling, utredning, vård etc.)?

Kommentar:

Behandling för en ungdom.

3a. Om Du fick betygsätta den information som ni fick om verksamheten, innan ert beslut om placering, vilket betyg mellan 1 och 10 skulle Du då sätta, där 1 = mycket dåligt och 10 = bästa tänkbara?

Betyg: 10

Kommentar:

Det var bra information om verksamheten. Vi har haft tidigare placeringar hos verksamheten och vi har varit nöjda samt att verksamheten är lätt att samarbeta med.

Frågeställningar avseende verksamheten:

Risingegården AB

3b. Hur fick du kännedom om verksamheten (placeringservice, kollega, broschyr, utskick etc.)?

Kommentar:

Har tidigare kännedom om verksamheten genom tidigare placeringar.

4. Om Du fick betygsätta mottagande och introduktion av er klient, vilket betyg mellan 1 och 10 skulle Du då sätta, där 1 = mycket dåligt och 10 = bästa tänkbara?

Betyg: 10

Kommentar:

Jag har inget att klaga på, det fungerade bra.

5. Om Du fick betygsätta verksamhetens arbete kring klientens behandlingsplan (upprättande, redovisningar, arbetet enligt denna plan etc.), vilket betyg mellan 1 och 10 skulle Du då sätta, där 1 = mycket dåligt och 10 = bästa tänkbara?

Betyg: 9

Kommentar:

Verksamheten sköter det jättebra, gör det vi har kommit överens om och fullföljer det.

6. Om Du fick betygsätta verksamhetens omvårdnadsinsatser gentemot klienten, vilket betyg mellan 1 och 10 skulle Du då sätta, där 1 = mycket dåligt och 10 = bästa tänkbara?

Betyg: 10

Kommentar:

Det flyter på jättebra.

Frågeställningar avseende verksamheten:

Risingegården AB

7. Om Du fick betygsätta verksamhetens arbete med att motivera klienten till samverkan enligt den individuellt upprättade behandlingsplanen, vilket betyg mellan 1 och 10 skulle Du då sätta, där 1 = mycket dåligt och 10 = bästa tänkbara?

Betyg: 8

Kommentar:

Det är inte alltid så lätt att motivera klienten, men de jobbar på jättebra med motivationsarbetet.

8. Om Du fick betygsätta verksamhetens social kontroll av klienten (kontroll av destruktivt beteende, kriminalitet, missbruk och begränsning av rörelsefrihet), vilket betyg mellan 1 och 10 skulle Du då sätta, där 1 = mycket dåligt och 10 = bästa tänkbara?

Betyg: 7

Kommentar:

Ingen kommentar.

9. Om Du fick betygsätta möjligheten till arbete eller studier för klienten, vilket betyg mellan 1 och 10 skulle Du då sätta, där 1 = mycket dåligt och 10 = bästa tänkbara?

Betyg: 10

Kommentar:

Verksamheten har försökt att få ut klienten i vanlig skola men det har inte fungerat samt att de hjälpt klienten att ordna sommarjobb.

10. Om Du fick betygsätta möjligheten till fritidsaktiviteter för klienten, vilket betyg mellan 1 och 10 skulle Du då sätta, där 1 = mycket dåligt och 10 = bästa tänkbara?

Betyg: 10

Kommentar:

Verksamheten har möjlighet till det mest och erbjuder mycket fritidsaktiviteter.

Frågeställningar avseende verksamheten:

Risingegården AB

11. Om Du fick betygsätta verksamhetens arbetet med klientens föräldrar/anhöriga (anhörigboende, umgängesmöjligheter och övrig kontakt), vilket betyg mellan 1 och 10 skulle Du då sätta, där 1 = mycket dåligt och 10 = bästa tänkbara?

Betyg: 10

Kommentar:

Nätverksarbetet har blivit bättre än det var ifrån början. Nu sköter verksamheten det bra.

12. Om Du fick betygsätta uppföljning och rapportering kring klienten från verksamhetens sida (regelbundna möten, muntlig information, skriftliga rapporter etc.), vilket betyg mellan 1 och 10 skulle Du då sätta, där 1 = mycket dåligt och 10 = bästa tänkbara?

Betyg: 8

Kommentar:

I jämförelse med andra verksamheter är det bra, men man skulle kunna önska mer. Klienten har varit på rymmen ganska mycket och då skulle jag ha önskat mer kontakt med dem.

13. Om Du fick betygsätta verksamhetens planering och genomförande av utslussning av klienten, vilket betyg mellan 1 och 10 skulle Du då sätta, där 1 = mycket dåligt och 10 = bästa tänkbara?

Betyg: Vet ej

Kommentar:

Det är inte aktuellt med utslussning av klienten.

14. Om Du fick betygsätta denna placering ifråga om hur väl den passade/matchade klienten, vilket betyg mellan 1 och 10 skulle Du då sätta, där 1 = mycket dåligt och 10 = bästa tänkbara?

Betyg: 10

Kommentar:

Placeringen matchar klienten väldigt bra.

Frågeställningar avseende verksamheten:

Risingegården AB

15. Skulle Du i ett liknande ärende rekommendera en placering inom samma verksamhet?

Svar: Ja

Kommentar:

Absolut!!

16. Vilka anser Du är verksamhetens starkaste sidor?

Kommentar:

Det verkar vara en stabil personalgrupp, inte så mycket byte av kontaktperson. Föreståndaren är alltid med på uppföljningsmötena och det tycker jag är jättebra. Verksamheten sköter väldigt mycket med föräldrarna och umgänge samt sköter övnsenkommelser med föräldrarna. Verksamheten är lätt att samarbeta med, det är inget krångel samt att de har en duktig personalgrupp.

17. Vilka anser Du är verksamhetens svagaste sidor?

Kommentar:

Att verksamheten har haft svårt att få till utredning. Redan efter ett halvår insåg vi inom socialtjänsten att klienten behövde utredas mer, då var det väldigt svårt för dem att få till en utredning som drog ut på tiden.

18. Är det någon typ av tjänst eller kompetens som Du saknar hos den här verksamheten i samband med placeringar?

Kommentar:

Ja, det skulle vara en psykolog eller psykiatriker som skulle kunna göra en snabbare utredning.

Frågeställningar avseende verksamheten:

Risingegården AB

19. Med utgångspunkt från Dina erfarenheter, vilket betyg mellan 1 och 10 skulle Du då ge verksamheten som en helhetsbedömning, där 1 = mycket dåligt och 10 = bästa tänkbara?

Betyg: 8

Kommentar:

Verksamheten är jättebra.

Övriga kommentarer och synpunkter

Kommentar:

Ingen kommentar.

Intervjuad kommun/verksamhet: **Haninge Kommun**

T 1353

Intervju datum: 2008-11-25

C 150445

M 149837

S 2

Kommentar om intervjun:

1. Är aktuell placering pågående i verksamheten just nu?

Svar: Nej

Kommentar:

Placeringen avslutades 080307.

2. Vilken typ av placering gäller det (familj, vuxen, barn, par, förälder och barn, akutplacering, behandling, utredning, vård etc.)?

Kommentar:

Behandling och boende för en ungdom.

3a. Om Du fick betygsätta den information som ni fick om verksamheten, innan ert beslut om placering, vilket betyg mellan 1 och 10 skulle Du då sätta, där 1 = mycket dåligt och 10 = bästa tänkbara?

Betyg: Vet ej

Kommentar:

Jag har tagit över ärendet så jag var inte med när klienten placerades.

Frågeställningar avseende verksamheten:

Risingegården AB

3b. Hur fick du kännedom om verksamheten (placeringservice, kollega, broschyr, utskick etc.)?

Kommentar:

Fick kännedom om verksamheten vid övertagandet av ärendet.

4. Om Du fick betygsätta mottagande och introduktion av er klient, vilket betyg mellan 1 och 10 skulle Du då sätta, där 1 = mycket dåligt och 10 = bästa tänkbara?

Betyg: Vet ej

Kommentar:

Var inte handläggare i ärendet vid placering.

5. Om Du fick betygsätta verksamhetens arbete kring klientens behandlingsplan (upprättande, redovisningar, arbetet enligt denna plan etc.), vilket betyg mellan 1 och 10 skulle Du då sätta, där 1 = mycket dåligt och 10 = bästa tänkbara?

Betyg: 6

Kommentar:

Verksamheten arbetade väldigt bra med behandlingsplanen. Men de klarade inte riktigt av klienten, de var för snälla även om verksamheten gjorde sitt bästa.

6. Om Du fick betygsätta verksamhetens omvårdnadsinsatser gentemot klienten, vilket betyg mellan 1 och 10 skulle Du då sätta, där 1 = mycket dåligt och 10 = bästa tänkbara?

Betyg: 8

Kommentar:

Verksamheten arbetade väldigt bra kring ungdomens hälsa och kost.

Frågeställningar avseende verksamheten:

Risingegården AB

7. Om Du fick betygsätta verksamhetens arbete med att motivera klienten till samverkan enligt den individuellt upprättade behandlingsplanen, vilket betyg mellan 1 och 10 skulle Du då sätta, där 1 = mycket dåligt och 10 = bästa tänkbara?

Betyg: 7

Kommentar:

Verksamheten gjorde sitt bästa med att motivera klienten.

8. Om Du fick betygsätta verksamhetens social kontroll av klienten (kontroll av destruktivt beteende, kriminalitet, missbruk och begränsning av rörelsefrihet), vilket betyg mellan 1 och 10 skulle Du då sätta, där 1 = mycket dåligt och 10 = bästa tänkbara?

Betyg: 4

Kommentar:

Verksamheten är ett öppet ställe och de hade svårt att hålla koll på klienten som rymde emellanåt. Verksamheten hade inte resurser att hålla kvar klienten när denne fick sina vredesutbrott.

9. Om Du fick betygsätta möjligheten till arbete eller studier för klienten, vilket betyg mellan 1 och 10 skulle Du då sätta, där 1 = mycket dåligt och 10 = bästa tänkbara?

Betyg: Vet ej

Kommentar:

Kan inte sätta ett betyg, men klienten gick i skolan.

10. Om Du fick betygsätta möjligheten till fritidsaktiviteter för klienten, vilket betyg mellan 1 och 10 skulle Du då sätta, där 1 = mycket dåligt och 10 = bästa tänkbara?

Betyg: 6

Kommentar:

Jag vet att de hade lite aktiviteter och så.

Risingegården AB

11. Om Du fick betygsätta verksamhetens arbetet med klientens föräldrar/anhöriga (anhörigboende, umgängesmöjligheter och övrig kontakt), vilket betyg mellan 1 och 10 skulle Du då sätta, där 1 = mycket dåligt och 10 = bästa tänkbara?

Betyg: 5

Kommentar:

Det var svåra föräldrar att försöka samarbeta med och det var inte alltid som verksamheten fick med sig föräldrarna på mötena. Jag vet inte hur mycket arbete verksamheten lade ner på att motivera föräldrarna.

12. Om Du fick betygsätta uppföljning och rapportering kring klienten från verksamhetens sida (regelbundna möten, muntlig information, skriftliga rapporter etc.), vilket betyg mellan 1 och 10 skulle Du då sätta, där 1 = mycket dåligt och 10 = bästa tänkbara?

Betyg: 10

Kommentar:

Vi fick alltid snygga rapporter och inför omprövning fick vi noga skrivna rapporter om skola och hälsa m.m. Chefen för verksamheten var alltid noga med att höra av sig när klienten rymde.

13. Om Du fick betygsätta verksamhetens planering och genomförande av utslussning av klienten, vilket betyg mellan 1 och 10 skulle Du då sätta, där 1 = mycket dåligt och 10 = bästa tänkbara?

Betyg: Vet ej

Kommentar:

Det blev en omplacering av klienten innan utslussning.

14. Om Du fick betygsätta denna placering ifråga om hur väl den passade/matchade klienten, vilket betyg mellan 1 och 10 skulle Du då sätta, där 1 = mycket dåligt och 10 = bästa tänkbara?

Betyg: 3

Kommentar:

Jag tror att placeringen passade bra ett tag, de arbetade mycket med klienten men de var för snälla och klienten hade behövt mer struktur, regler och mer strikta former. Risingegården är ett bra ställe men passade inte denna ungdom.

Risingegården AB

15. Skulle Du i ett liknande ärende rekommendera en placering inom samma verksamhet?

Svar: Nej

Kommentar:

Inte i samma typ av ärende, verksamheten behöver mer lugna ungdomar som inte är så utåtagerande. Jag tycker att det är ett bra ställe men jag vet att de har ett rykte om sig att ungdomarna kan rymma väldigt lätt, så det skulle behövas lite bättre kontroll.

16. Vilka anser Du är verksamhetens starkaste sidor?

Kommentar:

Verksamhetens starka sidor är återrapporteringen samt att vi hade en väldigt bra kommunikation och samarbete med chefen på verksamheten.

17. Vilka anser Du är verksamhetens svagaste sidor?

Kommentar:

Det är lite för snällt, det kändes som ungdomarna kunde komma därifrån lite för lätt. Samt att verksamheten tappade kontrollen på ungdomarna och inte visste vad de skulle ta sig till.

18. Är det någon typ av tjänst eller kompetens som Du saknar hos den här verksamheten i samband med placeringar?

Kommentar:

Nej.

Frågeställningar avseende verksamheten:

Risingegården AB

19. Med utgångspunkt från Dina erfarenheter, vilket betyg mellan 1 och 10 skulle Du då ge verksamheten som en helhetsbedömning, där 1 = mycket dåligt och 10 = bästa tänkbara?

Betyg: 5

Kommentar:

Ingen kommentar.

Övriga kommentarer och synpunkter

Kommentar:

Ingen kommentar.

Intervjuad kommun/verksamhet: **Vimmerby kommun**

T 1360

Intervju datum: 2008-10-28

C 1039904

M 146387

S 2

Kommentar om intervjun:

1. Är aktuell placering pågående i verksamheten just nu?

Svar: Nej

Kommentar:

Placeringen avslutades 070904.

2. Vilken typ av placering gäller det (familj, vuxen, barn, par, förälder och barn, akutplacering, behandling, utredning, vård etc.)?

Kommentar:

Till en början utredning som sedan övergick till behandling och slutligen överlussning till en behandlingsfamilj för en ungdom.

3a. Om Du fick betygsätta den information som ni fick om verksamheten, innan ert beslut om placering, vilket betyg mellan 1 och 10 skulle Du då sätta, där 1 = mycket dåligt och 10 = bästa tänkbara?

Betyg: 8

Kommentar:

Ingen kommentar.

Frågeställningar avseende verksamheten:

Risingegården AB

3b. Hur fick du kännedom om verksamheten (placeringservice, kollega, broschyr, utskick etc.)?

Kommentar:

Fick kännedom om verksamheten genom en kollega.

4. Om Du fick betygsätta mottagande och introduktion av er klient, vilket betyg mellan 1 och 10 skulle Du då sätta, där 1 = mycket dåligt och 10 = bästa tänkbara?

Betyg: 9

Kommentar:

Mottagandet och introduktionen var tydlig, ett bra bemötande mot klienten samt ett empatiskt mottagande. Verksamheten var överhuvudtaget flexibla och tillmötesgående. De var tydliga med rollfördelningen vem som gör vad, vad verksamhetens roll var och vad min roll som handläggare var.

5. Om Du fick betygsätta verksamhetens arbete kring klientens behandlingsplan (upprättande, redovisningar, arbetet enligt denna plan etc.), vilket betyg mellan 1 och 10 skulle Du då sätta, där 1 = mycket dåligt och 10 = bästa tänkbara?

Betyg: 7

Kommentar:

Det som var något negativt var att jag hade förväntat mig att behandlingen skulle vara mer kopplad till utredningen. Verksamheten är duktiga på struktur, att revidera behandlingsplanen samt att skicka ut rapporter.

6. Om Du fick betygsätta verksamhetens omvårdnadsinsatser gentemot klienten, vilket betyg mellan 1 och 10 skulle Du då sätta, där 1 = mycket dåligt och 10 = bästa tänkbara?

Betyg: 8

Kommentar:

Verksamhetens omvårdnadsinsatser var ganska bra.

Frågeställningar avseende verksamheten:

Risingegården AB

7. Om Du fick betygsätta verksamhetens arbete med att motivera klienten till samverkan enligt den individuellt upprättade behandlingsplanen, vilket betyg mellan 1 och 10 skulle Du då sätta, där 1 = mycket dåligt och 10 = bästa tänkbara?

Betyg: 9

Kommentar:

Verksamheten jobbade jättebra med att motivera klienten.

8. Om Du fick betygsätta verksamhetens social kontroll av klienten (kontroll av destruktivt beteende, kriminalitet, missbruk och begränsning av rörelsefrihet), vilket betyg mellan 1 och 10 skulle Du då sätta, där 1 = mycket dåligt och 10 = bästa tänkbara?

Betyg: 7

Kommentar:

En del av klientens problematik var att denne var sexuellt utåtagerande och negativt var att det hände att klienten rymde i från verksamheten, då någon kom och hämtade upp klienten. Det ingick i uppdraget att arbeta med detta och det var oroväckande för mig som handläggare att det kunde ske och att det fick fortgå. Jag vet att det har upphört nu för personen som kom och hämtade upp flickorna från verksamheten har blivit anmäld.

9. Om Du fick betygsätta möjligheten till arbete eller studier för klienten, vilket betyg mellan 1 och 10 skulle Du då sätta, där 1 = mycket dåligt och 10 = bästa tänkbara?

Betyg: 8

Kommentar:

Verksamheten motiverade till arbete eller studier samt var aktiva att hitta praktikplats och passande arbetsplatser.

10. Om Du fick betygsätta möjligheten till fritidsaktiviteter för klienten, vilket betyg mellan 1 och 10 skulle Du då sätta, där 1 = mycket dåligt och 10 = bästa tänkbara?

Betyg: 9

Kommentar:

Det fanns mycket aktiviteter på verksamheten.

Frågeställningar avseende verksamheten:

Risingegården AB

11. Om Du fick betygsätta verksamhetens arbetet med klientens föräldrar/anhöriga (anhörigboende, umgängesmöjligheter och övrig kontakt), vilket betyg mellan 1 och 10 skulle Du då sätta, där 1 = mycket dåligt och 10 = bästa tänkbara?

Betyg: 9

Kommentar:

Verksamheten var väldigt engagerade och höll kontakt med anhöriga.

12. Om Du fick betygsätta uppföljning och rapportering kring klienten från verksamhetens sida (regelbundna möten, muntlig information, skriftliga rapporter etc.), vilket betyg mellan 1 och 10 skulle Du då sätta, där 1 = mycket dåligt och 10 = bästa tänkbara?

Betyg: 8

Kommentar:

Verksamheten var aktiva med att rapportera till mig som handläggare.

13. Om Du fick betygsätta verksamhetens planering och genomförande av utslussning av klienten, vilket betyg mellan 1 och 10 skulle Du då sätta, där 1 = mycket dåligt och 10 = bästa tänkbara?

Betyg: 7

Kommentar:

När klienten slussades ut i behandlingsfamilj var detta nytt för verksamheten och det var oklart hur strukturen skulle se ut runtomkring.

14. Om Du fick betygsätta denna placering ifråga om hur väl den passade/matchade klienten, vilket betyg mellan 1 och 10 skulle Du då sätta, där 1 = mycket dåligt och 10 = bästa tänkbara?

Betyg: 10

Kommentar:

Placeringen matchade bra, det var vad klienten behövde just då.

Frågeställningar avseende verksamheten:

Risingegården AB

15. Skulle Du i ett liknande ärende rekommendera en placering inom samma verksamhet?

Svar: Ja

Kommentar:

Ingen kommentar.

16. Vilka anser Du är verksamhetens starkaste sidor?

Kommentar:

Verksamhetens starka sida var att det är stort, inte så intimt samt att det inte blir hemligt, i vissa fall kan det vara en fördel och det var det i detta fall. Verksamheten har en väl genomtänkt behandling och metod.

17. Vilka anser Du är verksamhetens svagaste sidor?

Kommentar:

Att det är stort kan också vara en svaghet. Annars vet jag inte, för placeringen matchade klienten så bra att det är svårt att hitta några svaga sidor.

18. Är det någon typ av tjänst eller kompetens som Du saknar hos den här verksamheten i samband med placeringar?

Kommentar:

Nej. Jag tycker att de hade en bred kompetens.

Frågeställningar avseende verksamheten:

Risingegården AB

19. Med utgångspunkt från Dina erfarenheter, vilket betyg mellan 1 och 10 skulle Du då ge verksamheten som en helhetsbedömning, där 1 = mycket dåligt och 10 = bästa tänkbara?

Betyg: 9

Kommentar:

Ingen kommentar.

Övriga kommentarer och synpunkter

Kommentar:

Detta var en lyckad placering.

Intervjuad kommun/verksamhet: **Vetlanda Kommun**

T 1359

Intervju datum: 2008-10-28

C 801107

M 146396

S 2

Kommentar om intervjun:

1. Är aktuell placering pågående i verksamheten just nu?

Svar: Nej

Kommentar:

Placeringen avslutades 070713.

2. Vilken typ av placering gäller det (familj, vuxen, barn, par, förälder och barn, akutplacering, behandling, utredning, vård etc.)?

Kommentar:

Behandling för en ungdom.

3a. Om Du fick betygsätta den information som ni fick om verksamheten, innan ert beslut om placering, vilket betyg mellan 1 och 10 skulle Du då sätta, där 1 = mycket dåligt och 10 = bästa tänkbara?

Betyg: Vet ej

Kommentar:

Jag har tagit över ärendet av en annan handläggare.

Frågeställningar avseende verksamheten:

Risingegården AB

3b. Hur fick du kännedom om verksamheten (placeringservice, kollega, broschyr, utskick etc.)?

Kommentar:

Fick kännedom om verksamheten genom övertagandet av ärendet.

4. Om Du fick betygsätta mottagande och introduktion av er klient, vilket betyg mellan 1 och 10 skulle Du då sätta, där 1 = mycket dåligt och 10 = bästa tänkbara?

Betyg: Vet ej

Kommentar:

Var inte handläggare i ärendet då.

5. Om Du fick betygsätta verksamhetens arbete kring klientens behandlingsplan (upprättande, redovisningar, arbetet enligt denna plan etc.), vilket betyg mellan 1 och 10 skulle Du då sätta, där 1 = mycket dåligt och 10 = bästa tänkbara?

Betyg: 9

Kommentar:

Jag fick bra information och behandlingsplanen var omfattande och konkret.

6. Om Du fick betygsätta verksamhetens omvårdnadsinsatser gentemot klienten, vilket betyg mellan 1 och 10 skulle Du då sätta, där 1 = mycket dåligt och 10 = bästa tänkbara?

Betyg: 9

Kommentar:

Ingen kommentar.

Frågeställningar avseende verksamheten:

Risingegården AB

7. Om Du fick betygsätta verksamhetens arbete med att motivera klienten till samverkan enligt den individuellt upprättade behandlingsplanen, vilket betyg mellan 1 och 10 skulle Du då sätta, där 1 = mycket dåligt och 10 = bästa tänkbara?

Betyg: 8

Kommentar:

Ingen kommentar.

8. Om Du fick betygsätta verksamhetens social kontroll av klienten (kontroll av destruktivt beteende, kriminalitet, missbruk och begränsning av rörelsefrihet), vilket betyg mellan 1 och 10 skulle Du då sätta, där 1 = mycket dåligt och 10 = bästa tänkbara?

Betyg: 8

Kommentar:

Klienten rymde några gånger från verksamheten.

9. Om Du fick betygsätta möjligheten till arbete eller studier för klienten, vilket betyg mellan 1 och 10 skulle Du då sätta, där 1 = mycket dåligt och 10 = bästa tänkbara?

Betyg: 9

Kommentar:

Det fanns mycket att välja på, både praktikplats och gymnasieprogram.

10. Om Du fick betygsätta möjligheten till fritidsaktiviteter för klienten, vilket betyg mellan 1 och 10 skulle Du då sätta, där 1 = mycket dåligt och 10 = bästa tänkbara?

Betyg: 8

Kommentar:

Ingen kommentar.

Frågeställningar avseende verksamheten:

Risingegården AB

11. Om Du fick betygsätta verksamhetens arbetet med klientens föräldrar/anhöriga (anhörigboende, umgängesmöjligheter och övrig kontakt), vilket betyg mellan 1 och 10 skulle Du då sätta, där 1 = mycket dåligt och 10 = bästa tänkbara?

Betyg: 9

Kommentar:

Jag är mycket nöjd med verksamhetens nätverksarbete, de arbetade bra med föräldrarna.

12. Om Du fick betygsätta uppföljning och rapportering kring klienten från verksamhetens sida (regelbundna möten, muntlig information, skriftliga rapporter etc.), vilket betyg mellan 1 och 10 skulle Du då sätta, där 1 = mycket dåligt och 10 = bästa tänkbara?

Betyg: 9

Kommentar:

Ingen kommentar.

13. Om Du fick betygsätta verksamhetens planering och genomförande av utslussning av klienten, vilket betyg mellan 1 och 10 skulle Du då sätta, där 1 = mycket dåligt och 10 = bästa tänkbara?

Betyg: 9

Kommentar:

Klienten avbröt placeringen innan utsluss, men det fanns en planering för hur utslussen skulle gå till och det var bra.

14. Om Du fick betygsätta denna placering ifråga om hur väl den passade/matchade klienten, vilket betyg mellan 1 och 10 skulle Du då sätta, där 1 = mycket dåligt och 10 = bästa tänkbara?

Betyg: 8

Kommentar:

Ingen kommentar.

Frågeställningar avseende verksamheten:

Risingegården AB

15. Skulle Du i ett liknande ärende rekommendera en placering inom samma verksamhet?

Svar: Ja

Kommentar:

Ingen kommentar.

16. Vilka anser Du är verksamhetens starkaste sidor?

Kommentar:

Verksamhetens starka sidor är att de arbetar med familjen, inte bara med klienten.

17. Vilka anser Du är verksamhetens svagaste sidor?

Kommentar:

Jag kan inte komma på några svaga sidor hos verksamheten.

18. Är det någon typ av tjänst eller kompetens som Du saknar hos den här verksamheten i samband med placeringar?

Kommentar:

Nej.

Frågeställningar avseende verksamheten:

Risingegården AB

19. Med utgångspunkt från Dina erfarenheter, vilket betyg mellan 1 och 10 skulle Du då ge verksamheten som en helhetsbedömning, där 1 = mycket dåligt och 10 = bästa tänkbara?

Betyg: 9

Kommentar:

Ingen kommentar.

Övriga kommentarer och synpunkter

Kommentar:

Ingen kommentar.

Intervjuad kommun/verksamhet: **Örebro Kommun**

T 1361

Intervju datum: 2008-11-20

C 803902

M 149360

S 2

Kommentar om intervjun:

1. Är aktuell placering pågående i verksamheten just nu?

Svar: Nej

Kommentar:

Placeringen avslutades 070816.

2. Vilken typ av placering gäller det (familj, vuxen, barn, par, förälder och barn, akutplacering, behandling, utredning, vård etc.)?

Kommentar:

Behandling för en ungdom.

3a. Om Du fick betygsätta den information som ni fick om verksamheten, innan ert beslut om placering, vilket betyg mellan 1 och 10 skulle Du då sätta, där 1 = mycket dåligt och 10 = bästa tänkbara?

Betyg: 8

Kommentar:

Ingen kommentar.

Frågeställningar avseende verksamheten:

Risingegården AB

3b. Hur fick du kännedom om verksamheten (placeringservice, kollega, broschyr, utskick etc.)?

Kommentar:

Örebro Kommun har ramavtal med verksamheten.

4. Om Du fick betygsätta mottagande och introduktion av er klient, vilket betyg mellan 1 och 10 skulle Du då sätta, där 1 = mycket dåligt och 10 = bästa tänkbara?

Betyg: 8

Kommentar:

Verksamheten skapade en god kontakt med klienten och dennes föräldrar. Samarbetet mellan mig som handläggare och verksamheten fungerade bra på en gång.

5. Om Du fick betygsätta verksamhetens arbete kring klientens behandlingsplan (upprättande, redovisningar, arbetet enligt denna plan etc.), vilket betyg mellan 1 och 10 skulle Du då sätta, där 1 = mycket dåligt och 10 = bästa tänkbara?

Betyg: 9

Kommentar:

Vi inom socialtjänsten och verksamheten tänkte likadant samt att vi fick ut det vi ville av placeringen.

6. Om Du fick betygsätta verksamhetens omvårdnadsinsatser gentemot klienten, vilket betyg mellan 1 och 10 skulle Du då sätta, där 1 = mycket dåligt och 10 = bästa tänkbara?

Betyg: 8

Kommentar:

Verksamheten var väldigt flexibla när det gällde klientens behov.

Frågeställningar avseende verksamheten:

Risingegården AB

7. Om Du fick betygsätta verksamhetens arbete med att motivera klienten till samverkan enligt den individuellt upprättade behandlingsplanen, vilket betyg mellan 1 och 10 skulle Du då sätta, där 1 = mycket dåligt och 10 = bästa tänkbara?

Betyg: 9

Kommentar:

Verksamheten arbetade efter planen men mötte även klienten utifrån dennes behov samt puschade klienten.

8. Om Du fick betygsätta verksamhetens social kontroll av klienten (kontroll av destruktivt beteende, kriminalitet, missbruk och begränsning av rörelsefrihet), vilket betyg mellan 1 och 10 skulle Du då sätta, där 1 = mycket dåligt och 10 = bästa tänkbara?

Betyg: 9

Kommentar:

Det var aldrig några problem.

9. Om Du fick betygsätta möjligheten till arbete eller studier för klienten, vilket betyg mellan 1 och 10 skulle Du då sätta, där 1 = mycket dåligt och 10 = bästa tänkbara?

Betyg: 8

Kommentar:

Studier anpassades efter klientens förmåga och verksamheten samverkade med skolan hela tiden.

10. Om Du fick betygsätta möjligheten till fritidsaktiviteter för klienten, vilket betyg mellan 1 och 10 skulle Du då sätta, där 1 = mycket dåligt och 10 = bästa tänkbara?

Betyg: 8

Kommentar:

Ingen kommentar.

Frågeställningar avseende verksamheten:

Risingegården AB

11. Om Du fick betygsätta verksamhetens arbetet med klientens föräldrar/anhöriga (anhörigboende, umgängesmöjligheter och övrig kontakt), vilket betyg mellan 1 och 10 skulle Du då sätta, där 1 = mycket dåligt och 10 = bästa tänkbara?

Betyg: 9

Kommentar:

Verksamheten var flexibla och lyssnade på föräldrarna och deras önskemål.

12. Om Du fick betygsätta uppföljning och rapportering kring klienten från verksamhetens sida (regelbundna möten, muntlig information, skriftliga rapporter etc.), vilket betyg mellan 1 och 10 skulle Du då sätta, där 1 = mycket dåligt och 10 = bästa tänkbara?

Betyg: 9

Kommentar:

Ingen kommentar.

13. Om Du fick betygsätta verksamhetens planering och genomförande av utslussning av klienten, vilket betyg mellan 1 och 10 skulle Du då sätta, där 1 = mycket dåligt och 10 = bästa tänkbara?

Betyg: 7

Kommentar:

Det var lite otydligt innan verksamheten kunde ge sin bedömning av vad klienten behövde. När väl utslussningen kom igång blev det bra.

14. Om Du fick betygsätta denna placering ifråga om hur väl den passade/matchade klienten, vilket betyg mellan 1 och 10 skulle Du då sätta, där 1 = mycket dåligt och 10 = bästa tänkbara?

Betyg: 9

Kommentar:

Ingen kommentar.

Frågeställningar avseende verksamheten:

Risingegården AB

15. Skulle Du i ett liknande ärende rekommendera en placering inom samma verksamhet?

Svar: Ja

Kommentar:

Ingen kommentar.

16. Vilka anser Du är verksamhetens starkaste sidor?

Kommentar:

Verksamhetens starka sidor är flexibilitet, bra bemötande samt god kunskap om ungdomar och förekommande problematik. Verksamheten säger nej till en placering om de gör bedömningen att de inte kan ta emot klienten.

17. Vilka anser Du är verksamhetens svagaste sidor?

Kommentar:

Kan inte säga några svaga sidor.

18. Är det någon typ av tjänst eller kompetens som Du saknar hos den här verksamheten i samband med placeringar?

Kommentar:

Nej.

Frågeställningar avseende verksamheten:

Risingegården AB

19. Med utgångspunkt från Dina erfarenheter, vilket betyg mellan 1 och 10 skulle Du då ge verksamheten som en helhetsbedömning, där 1 = mycket dåligt och 10 = bästa tänkbara?

Betyg: 9

Kommentar:

Ingen kommentar.

Övriga kommentarer och synpunkter

Kommentar:

Ingen kommentar.